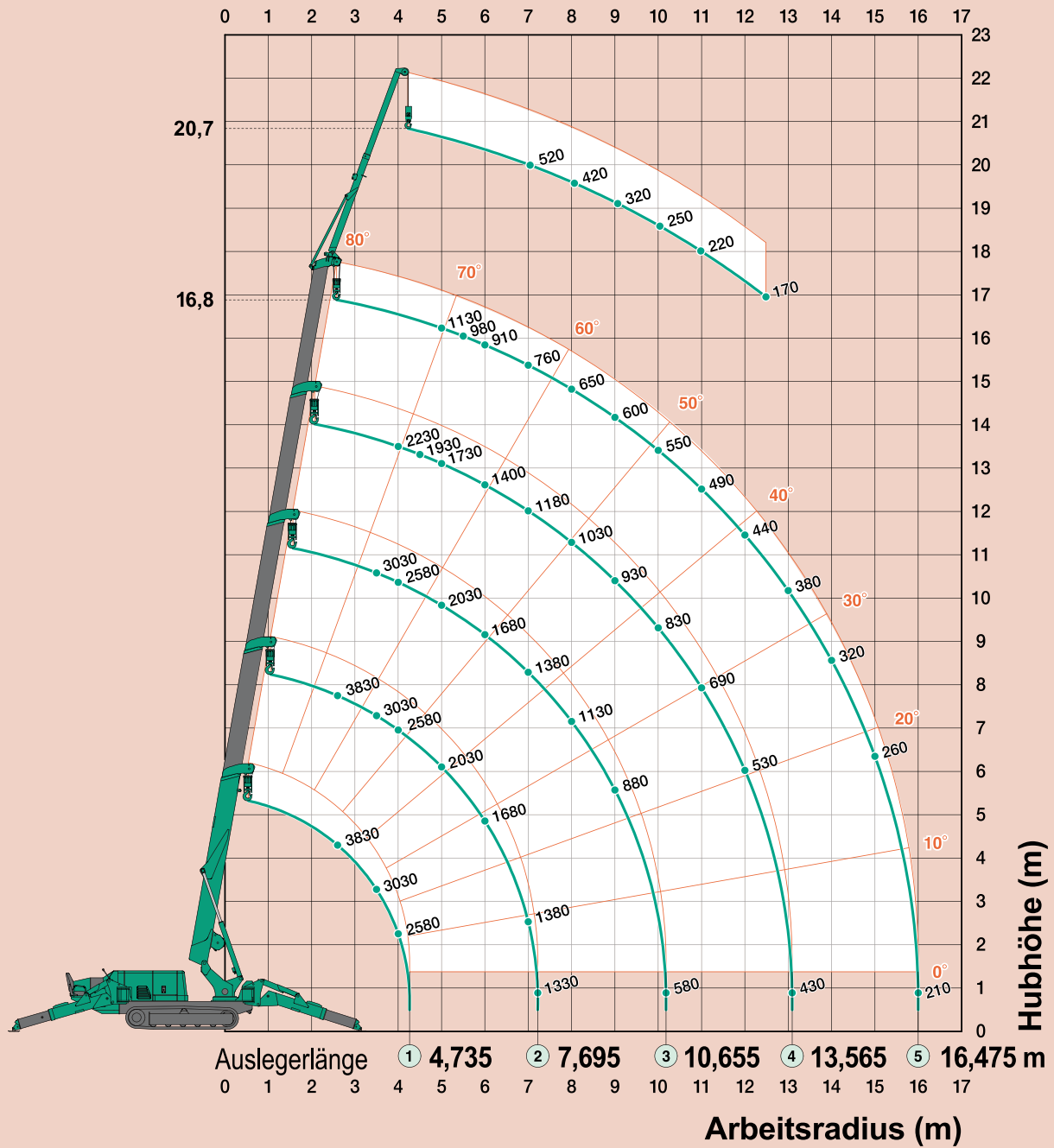


## Maeda MC 405 CRM-E

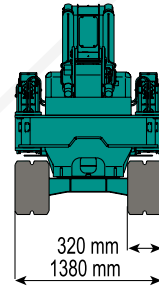
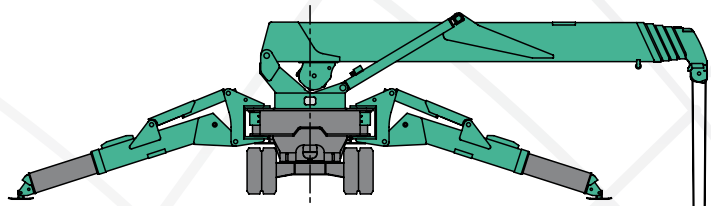
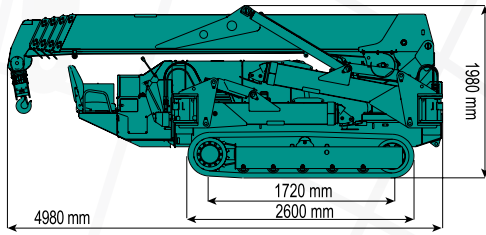
- Max. Tragkraft 3.830 kg
- Max. Hubhöhe 16,8 m
- Zentrale Steuerung
- Verfahrbar mit Lasten von bis zu 500 Kg
- Diesel / Elektro / Hybrid



**Stützfüße Position: max. (kg)**



# Zubehör Maeda MC 405 CRM-E



Vierfach  
20,5 m

Zweifach  
41,0 m

Einfach  
82,0 m

Nutzlast gesamt bei komplett ausgefahrenen Stützfüßen

Auslegerlänge 4.735 m / 7.695 m		Auslegerlänge 10.655 m		Auslegerlänge 13.565 m		Auslegerlänge 16.475 m	
Arbeitsradius (m)	Nutzlast gesamt (kg)	Arbeitsradius (m)	Nutzlast gesamt (kg)	Arbeitsradius (m)	Nutzlast gesamt (kg)	Arbeitsradius (m)	Nutzlast gesamt (kg)
< 2,7	3830	3,5	3030	4	2230	5	1130
3,5	3030	4	2580	4,5	1930	5,5	980
4	2580	5	2030	5	1730	6	910
5	2030	6	1680	6	1400	7	760
6	1680	7	1380	7	1180	8	650
7	1380	8	1130	8	1030	9	600
7,25	1330	9	880	9	930	10	550
		10,2	580	10	830	11	490
				11	690	12	440
				12	530	13	380
				13,1	430	14	320
						15	260
						16	210

Nutzlast gesamt bei Stützfüßen in mittlerer Position

Auslegerlänge 4.735 m / 7.695 m		Auslegerlänge 10.655 m		Auslegerlänge 13.565 m		Auslegerlänge 16.475 m	
Arbeitsradius (m)	Nutzlast gesamt (kg)	Arbeitsradius (m)	Nutzlast gesamt (kg)	Arbeitsradius (m)	Nutzlast gesamt (kg)	Arbeitsradius (m)	Nutzlast gesamt (kg)
< 2,7	3830	3,5	3030	4	2230	5	1130
3,5	3030	4	2580	4,5	1830	5,5	980
4	2580	5	1880	5	1630	6	910
5	1880	6	1430	6	1330	7	730
6	1430	7	1130	7	1080	8	630
7	1160	8	880	8	880	9	550
7,25	1120	9	740	9	730	10	480
		10,2	490	10	530	11	430
				11	480	12	380
				12	430	13	330
				13,1	330	14	280
						15	220
						16	180

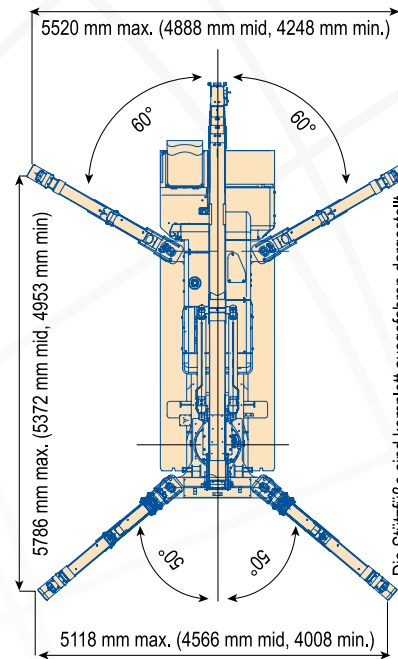
Nutzlast gesamt bei minimal ausgefahrenen Stützfüßen

Auslegerlänge 4.735 m / 7.695 m		Auslegerlänge 10.655 m		Auslegerlänge 13.565 m		Auslegerlänge 16.475 m	
Arbeitsradius (m)	Nutzlast gesamt (kg)	Arbeitsradius (m)	Nutzlast gesamt (kg)	Arbeitsradius (m)	Nutzlast gesamt (kg)	Arbeitsradius (m)	Nutzlast gesamt (kg)
< 2,7	3830	3,5	3030	4	2230	5	1130
3,5	3030	4	2580	4,5	1830	5,5	980
4	2580	5	1680	5	1630	6	880
5	1680	6	1180	6	1180	7	730
6	1180	7	880	7	830	8	530
7	930	8	730	8	680	9	450
7,25	780	9	580	9	550	10	420
		10,2	400	10	430	11	370
				11	380	12	330
				12	350	13	280
				13,1	310	14	240
						15	190
						16	150

Nutzlast gesamt bei komplett ausgefahrenen Stützfüßen mit 850 kg Fixhaken

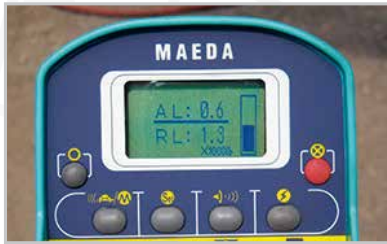
Arbeitsradius (m)	Auslegerlänge	Auslegerlänge	Auslegerlänge	Auslegerlänge	Auslegerlänge
	4.735 m	7.695 m	10.655 m	13.565 m	16.475 m
Nutzlast gesamt (kg)					
2,7	850	850			
3,5	850	850	850		
4,0	850	850	850	850	
4,6	850	850	850	850	
5,0		850	850	850	850
6,0		850	850	850	850
7,5		850	850	850	670
8,0			850	850	620
10,5			550	760	490
13,4				390	340
14,0					310
15,0					250
16,3					170

Abmessungen bei ausgefahrenen Stützfüßen



Die Stützfüße sind komplett ausgefahren dargestellt.

Technische Daten	
<b>Tragkraft</b>	max. 3,83 t x 2,7 m
<b>Arbeitsbereich</b>	max. 16,0 m x 210 kg
<b>Hubhöhe</b>	max. 16,8 m x 1.130 kg (20,7m x 520 kg m. Kranspitze)
<b>Abmessungen</b>	max. 4.980 x 1.380 x 1.980 mm
<b>Gewicht</b>	MC 405 CRM: 5.600 kg, MC 405 CRME: 5.750 kg
<b>Haken</b>	Geschwindigkeit: max. 18 m / min, (4-fach geschoren, 4-lagig), Hakenflasche: 50 kg, Kranspitze: 150 kg
<b>Seilgeschw.</b>	max. 72,0 m / min, (4-lagig)
<b>Hubseil</b>	IWRC 6 x WS (26) Ø 8 mm x 92 m
<b>Teleskopsystem</b>	Auslegerlänge: 4,735 m - 16,475 m Geschwindigkeit: 11,7 m / 41,3 s Auslegertyp: Vollautom. 5-stufiger, 5-eckiger Teleskopausleger
<b>Hubsystem</b>	Auslegerwinkel: 0° - 80°, Geschwindigkeit: 17 s
<b>Drehsystem</b>	Drehwinkel: 360° endlos, Geschwindigkeit: 2,5 U/min
<b>Stützfüße</b>	Typ: Abmessungen und Aufstellung durch Hydraulikzylinder Hydraulikzylinder mit Sperrventilen: (L) 5.786 mm x (VS) 5.118 mm x (RS) 5.520 mm
<b>Antriebssystem</b>	Reisegeschwindigkeit: Hydrostatisch, stufenlos vorwärts / rückwärts Transportgeschwindigkeit: 0 - 3,3 km/h Steigvermögen: 20° L x B auf Boden: 1.720 x 320 mm (Raupenabmessungen) Bodendruck: 0,50 kgf / cm (0,52 kgf / cm CRME)
<b>Dieselmotor</b>	Modell: Yanmar 3TNV88-BPMB Typ: 3-Zyl. wassergekühlt Dieselmotor Nennleistung: 21,4 kW / 2400 U/min Anlasser: Elektrisch Tankfassung: Diesel / 60 L
<b>Elektromotor (Optional)</b>	Typ: Vollgekapselter, ventilatorgekühlter Elektromotor 7,5 kW, 4-Phasen, 380 V
<b>Lastmomentbegrenzer</b>	Speziell gemacht für die Maeda Krane mit einem voll programmierbaren Arbeitsraum
<b>Serienausstattung</b>	Überdrehungsschutz, hydraulische Sicherheitsventile, Nivellierungsanzeige, Kippalarm, Not-Ausschalter, Transportsperrhebel, Arretierung der Stützfüße, Lastmomentbegrenzer, Betriebswarnleuchte, Betriebsstundenzähler, 4-fach-/2-fach Hakenflasche, schwarze Gummiraupen, Kabelfernbedienung mit integrierter digitaler Lastanzeige, Datenlogger
<b>Optional</b>	Kranspitze, Drehbegrenzer (Bremsen) für Drehkranz, Funkfernbedienung, Weiße Gummiraupen, 500 / 850 kg Fixhaken, Hydraulikheizung, Hakenflasche 1-fach Scherung, große Hakenflasche 1-fache Scherung, Funkempfänger



» Fernsteuerung



» Hakenflasche  
1-strangig



» Lackierung  
auf Kunden-  
wunsch



» Maeda  
Fernbedienung



» Non-Marking  
Ketten



» Unterlegplatten  
für Stützfüße



» Selbstver-  
stauende  
Hakenflasche



» Digitaler  
Lastmoment-  
begrenzer



» Dreifache  
Warnleuchte



» Sicherheits-  
system für  
Abstützungen



» Maeda  
MC 405 FlyJib



» Montagespitze  
850 kg

Ihr persönlicher Ansprechpartner:



# KRAN SALLER GmbH

94469 Deggendorf  
94036 Passau  
84130 Dingolfing  
93098 Mintraching  
94315 Straubing  
NEU AB JUNI 2016:

Betriebsstraße 14  
Industriestraße 14 c  
Gewerbehof 9  
Rosenhofer Str. 25  
Am Donauhafen 4  
Rottal-Inn

Tel.: +49 (0) 9 91 / 3 71 80 0  
Tel.: +49 (0) 8 51 / 8 92 00  
Tel.: +49 (0) 87 31 / 37 23 23  
Tel.: +49 (0) 94 06 / 958 90 32  
Tel.: +49 (0) 94 21 / 5 32 49 50

Fax: 3 29 15  
Fax: 8 99 59  
Fax: 37 23 24  
Fax: 958 90 33  
Fax: 5 32 49 55

E-Mail: [info@Kran-Saller.de](mailto:info@Kran-Saller.de) • Internet: [www.Kran-Saller.de](http://www.Kran-Saller.de) • [www.KRANVERLEIH.com](http://www.KRANVERLEIH.com)